










Instalační příručka

pro NAS servery řady AS32XXT

Obsah

Obsah balení	3
Instalace hardwaru	4
Instalace pevných disků	5
Napájení, připojení a první zapnutí.....	7
Instalace softwaru	8
CD Instalace	9
Windows uživatelé	9
Mac uživatelé	9
Webová instalace.....	10
Instalace použitím mobilního zařízení	10
Příloha	11
LED Indikátory	11
Lokální technická podpora.....	12

Obsah balení

Model	 AS3202T	 AS3204T
 Kabel k adaptéru	x1	x1
 Adaptér	x1	x1
 RJ45 Network kabel	x1	x1
 šroubky pro 3.5" HDD	x8	x16
 Instalační CD	x1	x1

Instalace hardwaru

Všechna data uložená na discích budou smazána a nelze je obnovit. Před inicializací systému proto doporučujeme důležitá data nejprve zálohovat.

Instalace pevných disků

Budete potřebovat minimálně 1 pevný disk 3,5" nebo 2,5".

Kompatibilita disků zde: <http://www.asustor.com/service/hd?id=hd>

1. Vyšroubujte šroubky na zadní straně serveru viz. obrázky

AS3202T



AS3204T



2. Položte zařízení vhodnou stranou na rovný povrch. Sejměte kryt posunutím ve směru naznačeném na obrázku níže.

AS3202T



AS3204T



3. Vložení 3,5" pevných disků: Zasuňte pevné disky do příslušných pozic, aby konektory zapadly do SATA konektorů v serveru.

AS3202T



AS3204T



4. Připevněte disky příslušnými šroubky dle obrázků níže.

AS3202T



AS3204T



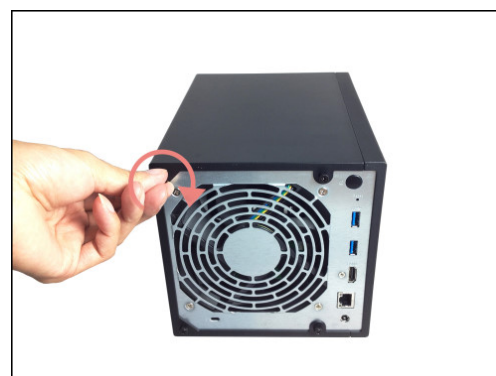
Pozn: Pokud budete využívat RAID pole, doporučujeme použít stejnou kapacitu disků pro maximální využití jejich kapacity.

5. Zasuňte zpět kryt serveru a zajistěte šroubky, které jste dříve vyjmuli.

AS3202T



AS3204T



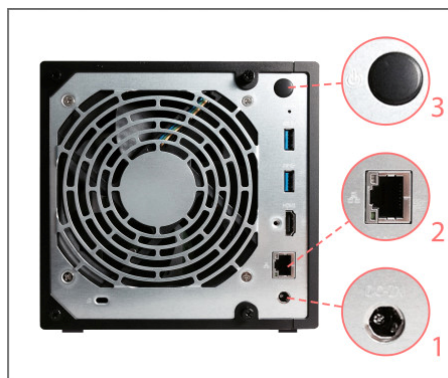
Napájení, připojení a první zapnutí

1. Připojte NAS k napájecímu adaptéru.
2. Pomocí Ethernet kabelu připojte NAS k routeru nebo hubu.
3. Stiskněte napájecí tlačítko na zadní straně a podržte jej 1-2 sekundy dokud se nerozsvítí LED kontrolky. LED kontrolky ukazují zapnutí serveru. Při zapnutí serveru bude blikat žlutá kontrolka stavu systému a stejně tak se rozsvítí žlutá kontrolka stavu sítě.
4. Jakmile žlutá kontrolka stavu systému přestane blikat a trvale svítí, NAS je připraven pro použití. Ve stejném okamžiku uslyšíte pípnutí systému. Instalace hardwaru je dokončena a můžete přejít na softwarovou instalaci (viz kapitola níže).

AS3202T



AS3204T



Instalace softwaru

Pozn: Před instalací se ujistěte, že máte poslední verzi firmwaru ADM. Firmware je na CD nebo na www.asustor.cz

CD Instalace

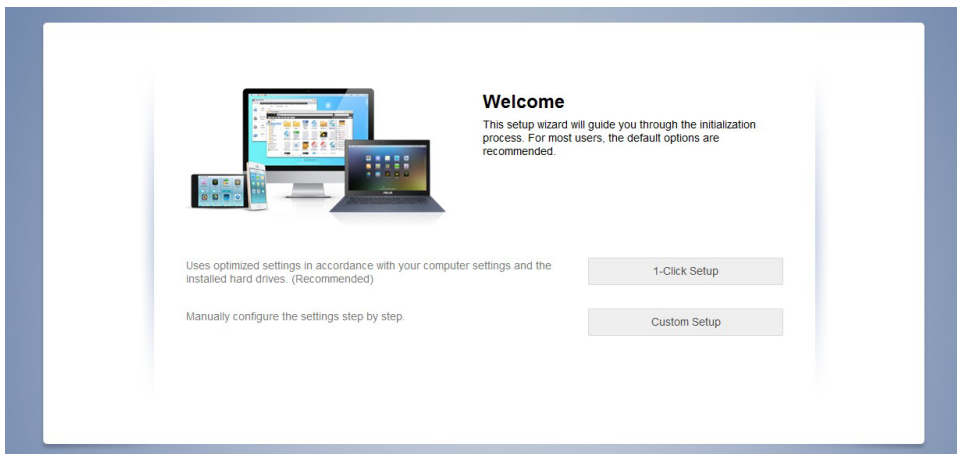
Windows uživatelé

- Vložte do mechaniky instalační CD. Průvodce by se měl automaticky spustit .



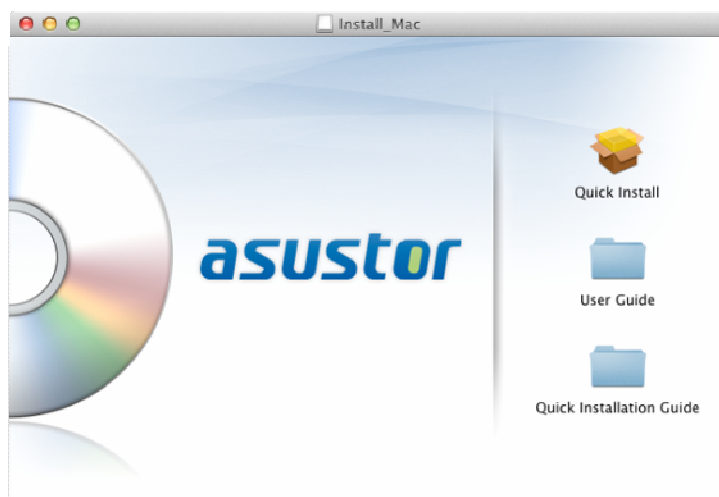
- Na Váš počítač bude instalován program ASUSTOR Control Center. Instalace proběhne automaticky. Po jejím dokončení začne utilita skenovat místní síť k nalezení NAS serveru. Ten proto musí být připojen do místní počítačové sítě.
- Vyberte ze seznamu nalezený NAS server, který chcete konfigurovat. Poté začne inicializace serveru. Postupujte dle pokynů.

Name	IP	Model	Serial Number	MAC Address	ADM Version	Status	WOL
AS7010T-0001	172.16.1.44	AS7010T	AS13037010TM0002	20:14:07:01:00:01	2.4.0.RFU6	Ready	Enable
AAAAAA	172.16.2.157	AS7004T	AS14107004TM0431	10:bf:48:8a:89:f8	2.4.1.B181	Ready	Enable
AS7004T-mktdemo	172.16.2.120	AS7004T		20:14:09:12:00:03	2.4.0.BHQ1	Ready	Enable
AS7004T-K	172.16.2.240	AS7004T		20:14:09:11:00:03	2.4.0.RFU6	Ready	Enable
AS7008T-0001	172.16.2.79	AS7008T		20:14:07:04:00:01	2.5.0.A5T1	Ready	Enable
AS7004T-0009	172.16.12.0	AS7004T		20:14:09:12:00:09	2.4.0.RFU6	Ready	Enable
AS7008T-0009	172.16.1.88	AS7008T	AS15047009TM0000	20:14:07:01:00:09	2.4.1.B191	Ready	Enable
AS7010T-000D	172.16.1.172	AS7010T	AA14087008Z28888	20:14:07:02:00:0d	2.5.0.A881	Ready	Enable
AS7004T-0007	172.16.8.47	AS7004T	E500000000000009	20:14:09:12:00:07	2.4.1.B181	Ready	Enable
AS7004T-0007	172.16.8.30	AS7004T	AS1234567TM1000	20:14:09:11:00:07	2.4.1.B181	Ready	Enable
AS7010T-NVR	172.16.12.144	AS7010T	AS14087010TM00221	10:bf:48:8a:6f:70	2.4.0.RFU6	Ready	Enable
bnAS7012R-7608	172.16.2.5	AS7012R	AS14097012RM0053	10:bf:48:8a:76:08	2.4.1.B1A1	Ready	Enable
7008-TV	172.16.2.142	AS7008T	AS14087010TM00044	10:bf:48:8a:6e:c5	2.4.1.B181	Ready	Enable

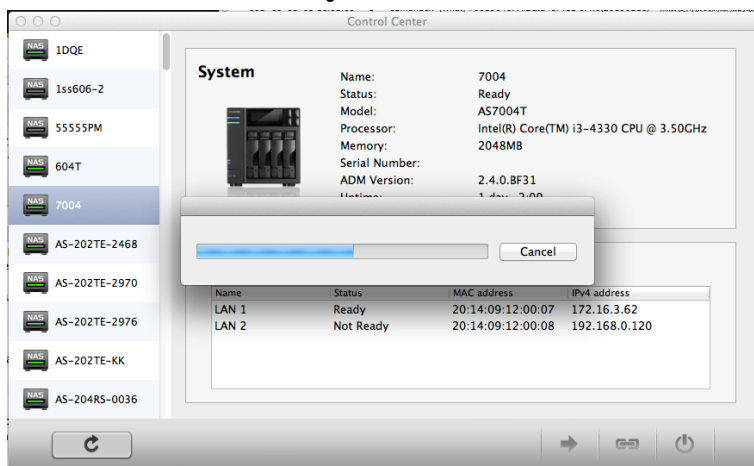


Mac uživatelé

- Vložte do mechaniky instalační CD a klikněte na Quick Install / Rychlá instalace.



- Instalace proběhne automaticky. Po jejím dokončení začne utilita skenovat místní síť k nalezení NAS serveru. Ten proto musí být připojen do místní počítačové sítě.



- Vyberte ze seznamu nalezený NAS server, který chcete konfigurovat. Poté začne inicializace serveru. Postupujte dle pokynů.

Webová instalace

- Pokud znáte IP adresu serveru, zadejte tuto IP adresu serveru do adresní řádky webového prohlížeče (např.: <http://192.168.1.168:8000>).
- Postupujte průvodcem podle instrukcí.



Instalace použitím mobilního zařízení

1. Vyhledejte aplikaci "**AiMaster**" na Google Play nebo v Apple App Store. Můžete také využít čárového kódu níže. Stáhněte a instalujte mobilní aplikaci AiMaster na vaše mobilní zařízení.

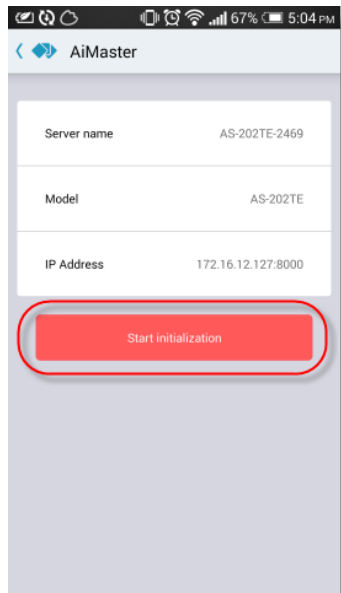
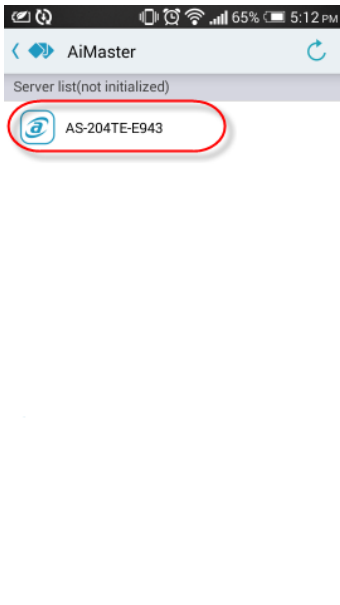
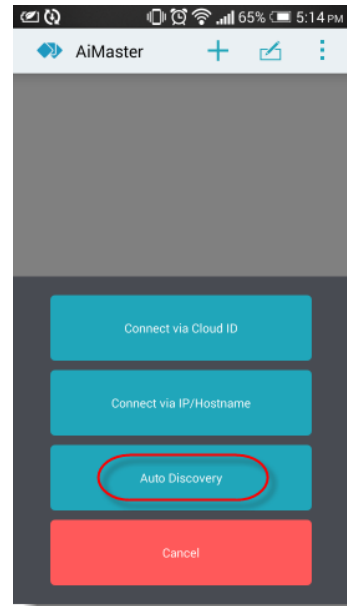
AiMaster pro Android



AiMaster pro iOS

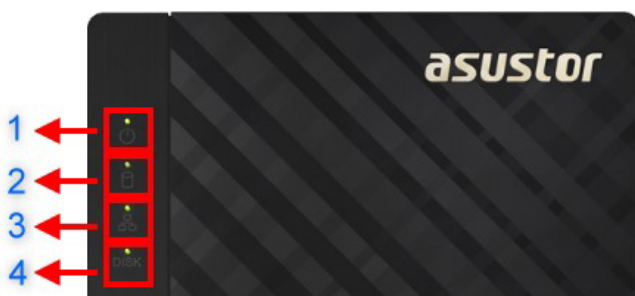


2. Ujistěte se, že mobilní zařízení je připojeno ke stejné lokální síti jako NAS
3. Otevřete AiMaster a vyberte ikonu [+] na horní liště.
4. Vyberte [**Auto Discovery**]. AiMaster nyní prohledá lokální síť a nalezne NAS server.
5. Vyberte příslušný NAS ze seznamu.
6. Vyberte [**Start Initialization**] pro zahájení inicializace. Následujte instrukce pro dokončení konfiguračního procesu.







Příloha

LED Indikátory



AS3202T/AS3204T

1. Indikátor napájení
2. Indikátor stavu systému
3. Indikátor sítě
4. Indikátor disků

LED Indikátor	Barva	Popis	Stav
Power 	Žlutá	Svídí	Zapnuto
	Oranžová	Blikne každých 10 sekund	LED noční mód
System Status 	Žlutá	Bliká	Zapínání
		Svídí	Systém je připraven
	Červená	Svídí	1. Problém systému nebo disku 2. Problém s teplotou systému
Network 	Žlutá	Svídí	Síťový port připojen
Hard Disk 	Žlutá	Svídí	Pevný disk připraven
		Bliká	Probíhá přístup k datům



Pohled zezadu

1. Tlačítko napájení
2. Resetovací tlačítko
3. USB 3.0 Port
4. HDMI výstup
5. Network Port
6. DC vstup napájení
7. K-Lock
8. Ventilátor

Lokální technická podpora

Infolinka: 800 118 629, Provozní doba po-čt 9:00 – 17:30, pá 9:00 – 16:00

Servisní středisko

ConQuest entertainment a. s , Hloubětínská 11, 198 00 Praha 9

+420 284 000 111, Provozní doba po-pá 9:00 – 17:00