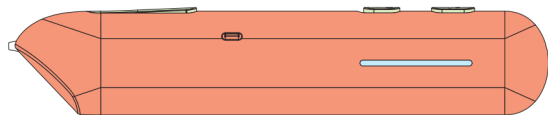


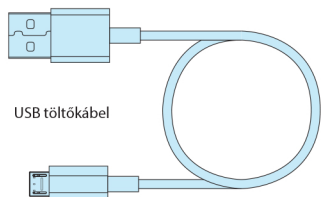
a csomag tartalma



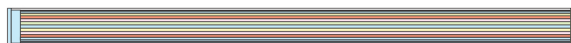
3DSIMO BASIC 2



szervizkulcs



USB töltőkábel

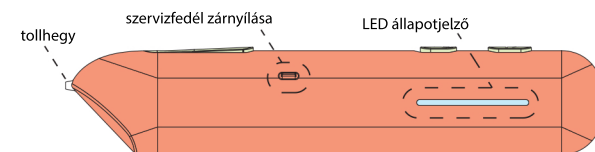
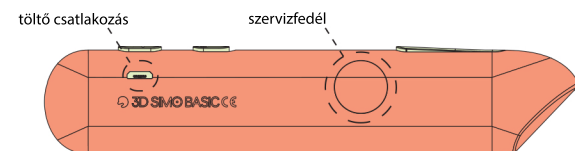
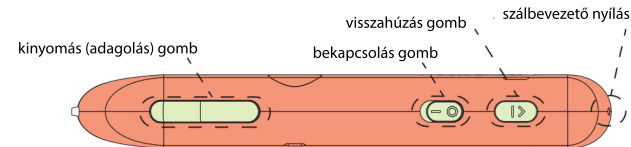


PCL alapanyag

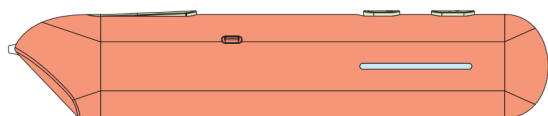
3DSIMO - BASIC 2 HASZNÁLATI ÚTMUTATÓ

Az első használat előtt töltsse fel készülékét

vezérlők és elemek



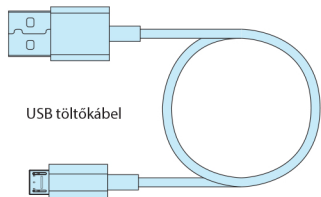
a csomag tartalma



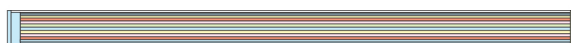
3DSIMO BASIC 2



szervizkulcs



USB töltőkábel

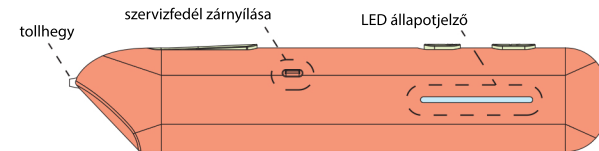
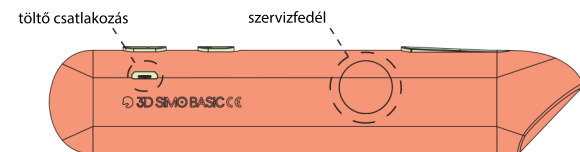
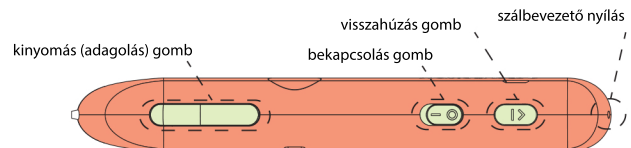


PCL alapanyag

3DSIMO - BASIC 2 HASZNÁLATI ÚTMUTATÓ

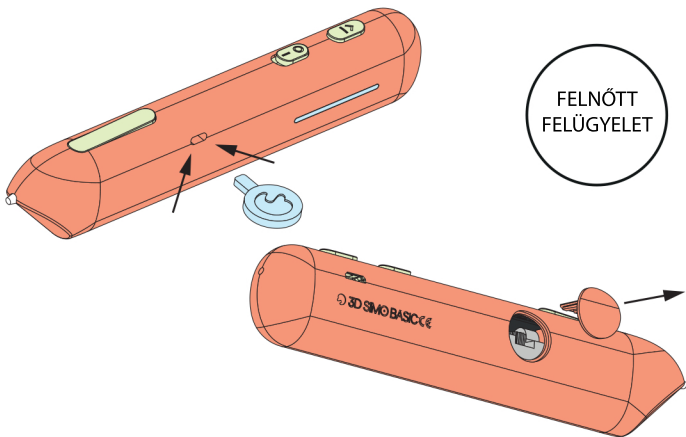
Az első használat előtt töltsse fel készülékét

vezérlők és elemek



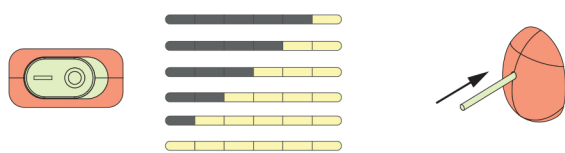
karbantartás

FELNŐTT
FELÜGYELET



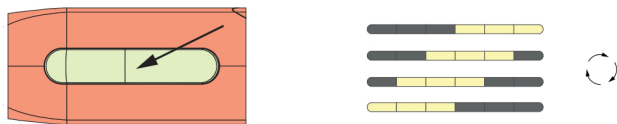
- Könnyedén karbantarthatja 3DSIMO Basic 2 készülékét
- nyissa ki a szervizfedelelet a szervizkulcs segítségével
 - távolítson el minden lemorzsolódott alapanyagot és port, majd helyezze vissza a fedelet.

alapanyag betöltése



Kapcsolja be a Basic 2 készüléket. A készülék akkor melegedett fel teljesen, ha a LED sáv tele van.

Csúsztassa be az alapanyagszálat a bevezetőnyílásba. Amikor nyomást érzékel, folytassa a következő lépéssel.



Tartsa lenyomva az adagológombot, és ellenőrizze, hogy az alapanyag megjelenik a tollhegyben. Egy idő után az alapanyag kivezetése megindul a tollhegyből.

alapanyag eltávolítása



Nyomja meg a visszahúzás gombot, és várjon, amíg a LED sáv elalszik. Ismételje ezt a lépést háromszor.

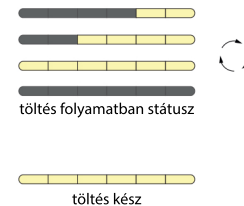
Húzza ki az alapanyagot. Ha feszülést érez, nyomja meg a visszahúzás gombot újra.

Figyelem: az alapanyag eltávolítása csak akkor lehetséges, ha a készülék elő van melegítve.

töltés

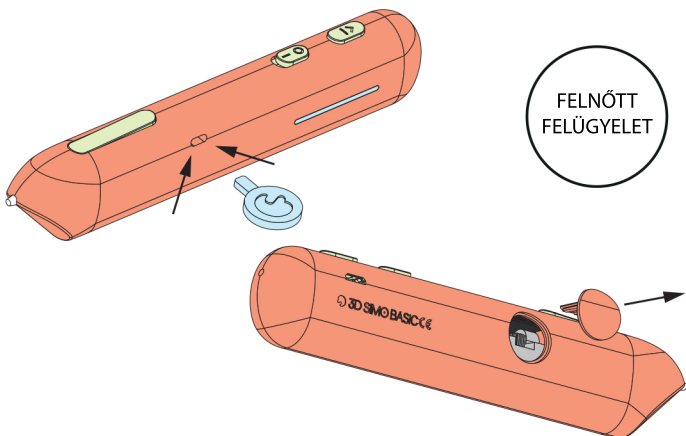
Dugja be a Micro USB kábelt a töltőcsatlakozásba. Ellenőrizze, hogy a LED sáv státusza töltési folyamatot jelez.

Amikor a töltés befejeződött, a LED sáv státusza jelzi.



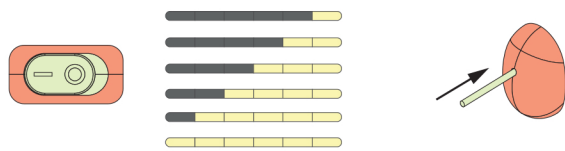
karbantartás

FELNŐTT
FELÜGYELET



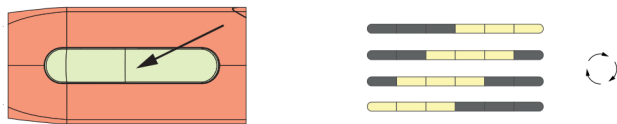
- Könnyedén karbantarthatja 3DSIMO Basic 2 készülékét
- nyissa ki a szervizfedelelet a szervizkulcs segítségével
 - távolítson el minden lemorzsolódott alapanyagot és port, majd helyezze vissza a fedelet.

alapanyag betöltése



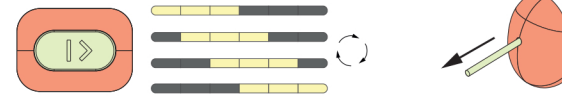
Kapcsolja be a Basic 2 készüléket. A készülék akkor melegedett fel teljesen, ha a LED sáv tele van.

Csúsztassa be az alapanyagszálat a bevezetőnyílásba. Amikor nyomást érzékel, folytassa a következő lépéssel.



Tartsa lenyomva az adagológombot, és ellenőrizze, hogy az alapanyag megjelenik a tollhegyben. Egy idő után az alapanyag kivezetése megindul a tollhegyből.

alapanyag eltávolítása



Nyomja meg a visszahúzás gombot, és várjon, amíg a LED sáv elalszik. Ismételje ezt a lépést háromszor.

Húzza ki az alapanyagot. Ha feszülést érez, nyomja meg a visszahúzás gombot újra.

Figyelem: az alapanyag eltávolítása csak akkor lehetséges, ha a készülék elő van melegítve.

töltés

Dugja be a Micro USB kábelt a töltőcsatlakozásba. Ellenőrizze, hogy a LED sáv státusza töltési folyamatot jelez.

Amikor a töltés befejeződött, a LED sáv státusza jelzi.

